

AKVA D.N.D. LTD

MAP OF REGION

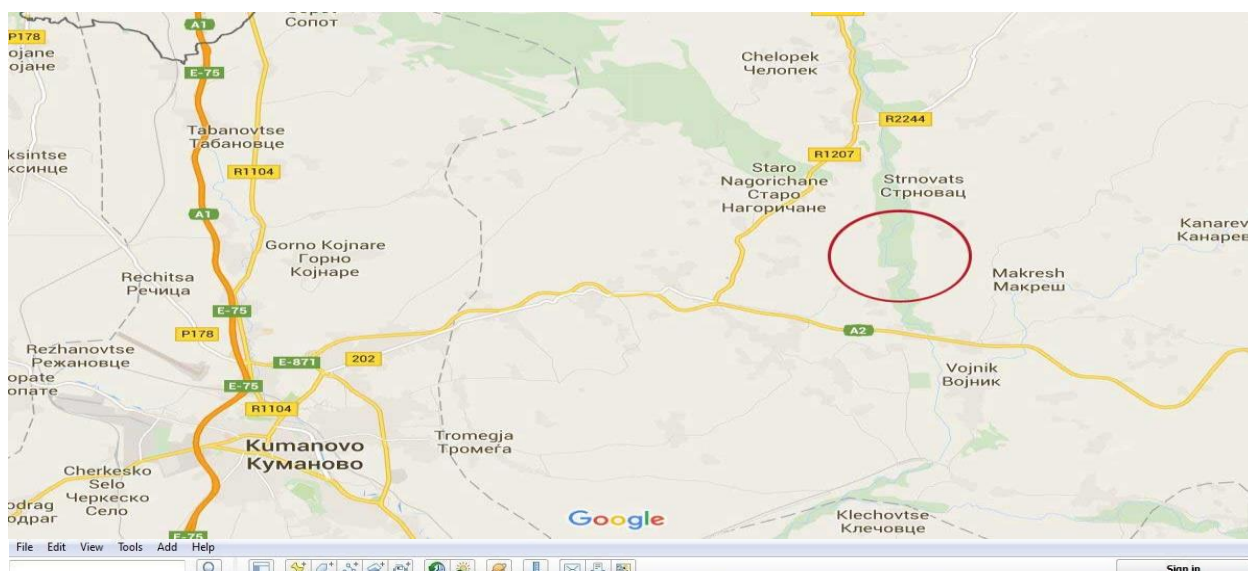
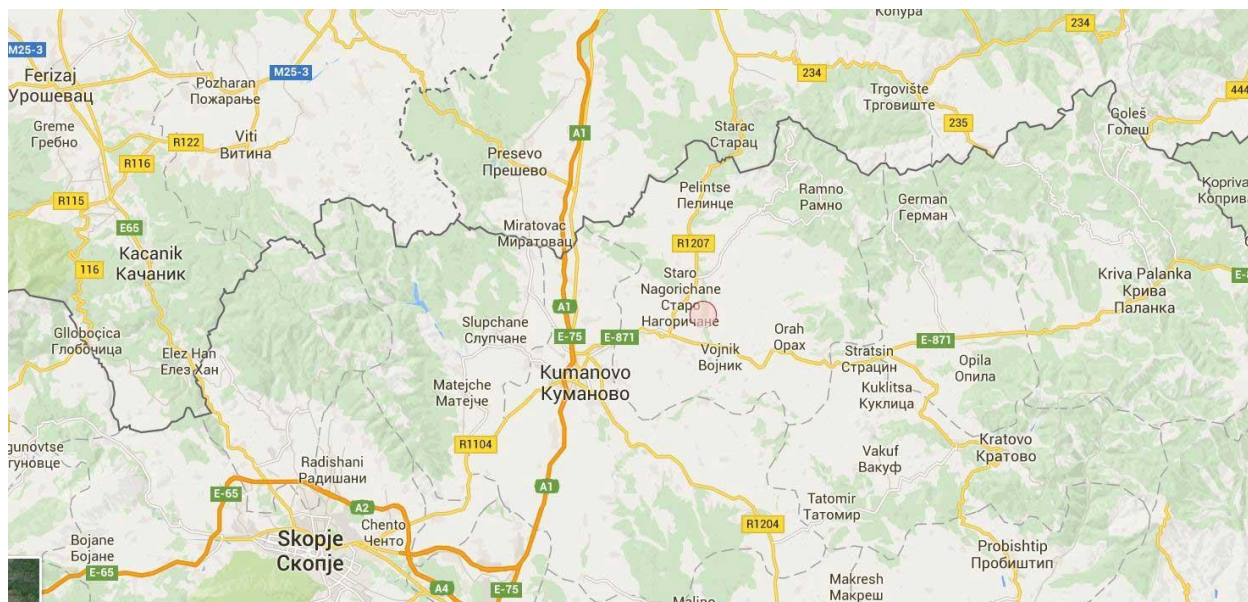
MAP OF LOGATION

MAP OF PLOT

GEODETC REPORT



April 2016





Друштво за геодетски работи проектирање
и трговија **ГЕО-МЕТР ДОО**
09-613/1
14.09.2012 год.
Куманово

ГЕОДЕТСКИ ЕЛАБОРАТ ЗА ГЕОДЕТСКИ РАБОТИ ЗА ПОСЕБНИ НАМЕНИ

ОБЕЛЕЖУВАЊЕ НА ЗЕМЈОДЕЛСКО ЗЕМЈИШТЕ
ДАДЕНО ПОД КОНЦЕСИЈА

К.О.МЛАДО НАГОРИЧАНЕ
К.П. 11858/1



ТРГОВЕЦ ПОЕДИНЕЧНО ВЛАСТЕН ГЕОДЕТ/
ТРГОВСКО ДРУШТВО ЗА ГЕОДЕТСКИ РАБОТИ
ГЕО-МЕТР ДОО

Заверил:

М.р **НЕНАД АНТЕВСКИ**
Име, презиме и потпис на овластен геодет



АГЕНЦИЈА ЗА КАТАСТАРСКА ДВИЖНОСТИ
КУМАНОВО

Одобрил:

М.П.

Име, презиме и потпис на стручно лице од геодетска насока



ТРГОВЕЦ ПОЕДИНЕЦ "ОВЛАСТЕН ГЕОДЕТ"
ТРГОВСКО ДРУШТВО ЗА ГЕОДЕТСКИ РАБОТИ

ГЕО-МЕТР ДОО КУМАНОВО

ТЕХНИЧКИ ИЗВЕШТАЈ

1. По барање на ДПУ Винар Нипро ДООЕЛ с.Никуљане за обележување на земјоделско земјиште и тоа к.п. 11858/1 за КО Младо Нагоричане доделено врз основа на договор за закуп на земјоделско земјиште а во површина од 153339 м².

Се излезе на лице место и се изврши обележување на бараната површина наведена во самиот договор а со согласност од страна на барателот.

2. Елаборатот е изработен врз основа на податоци добиени од Агенција за Катастар на Недвижности бр.1109-1557 од 14.09.2012год

Обележувањето на земјоделското земјиште се изврши со геодетски инструмент LEICA GPS SMART ROVER 1200 со сантиметарска точност.

3. Елаборатот за Обележување на земјоделско земјиште го изработија геометар Марјанчо Ивановски и дипл.гео.инж.Никола Голубовиќ вработени во ГЕО - МЕТР ДОО Куманово.

4.



дипл.гео.инж.Никола Голубовиќ





Правителство за геодетски работи проектирање
и трговија **ГЕО-МЕТР ДОО**

09-613/1

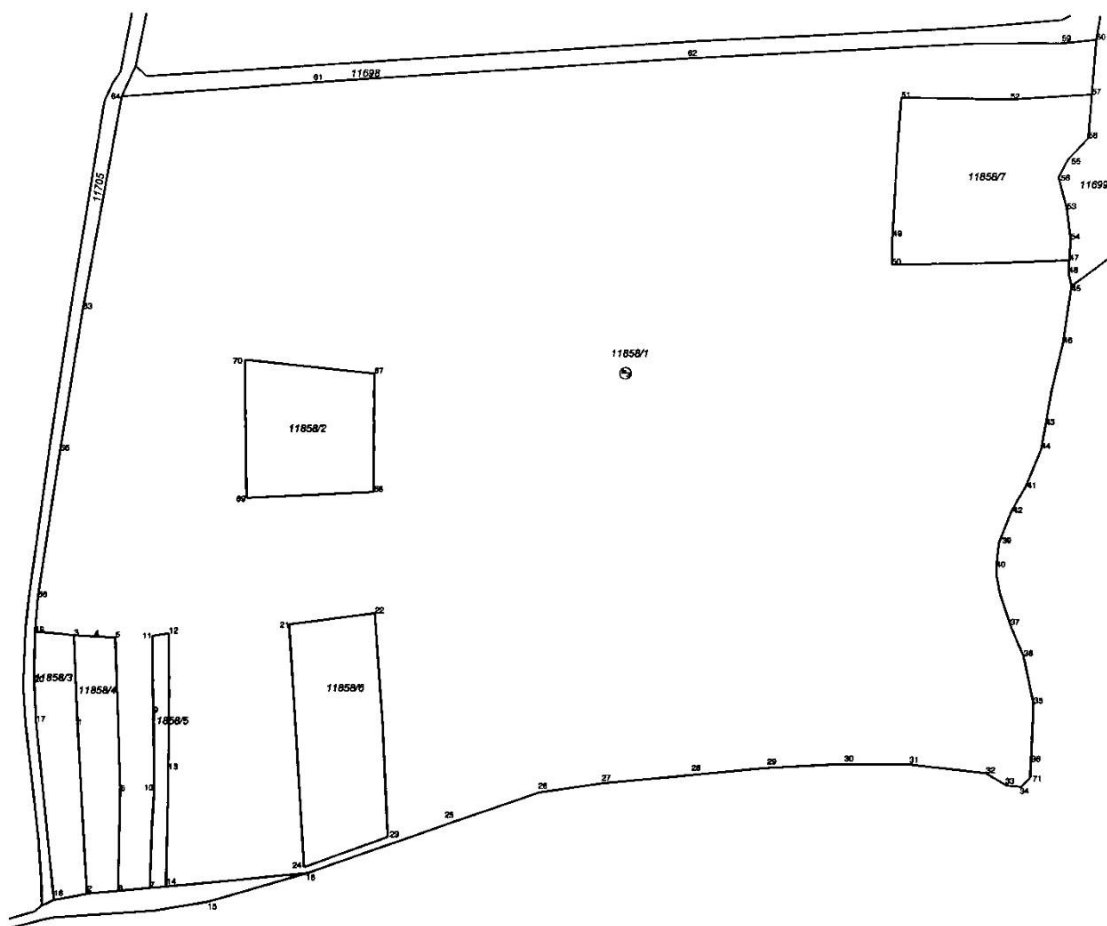
14.09.2012 год.

Куманово

КО: МЛАДО НАГОРИЧАНЕ

СКИЦА НА ПРЕМЕРУВАЊЕ НА К.П. 11858/1

Приближен размер 1 : 3000



Место и дата
Куманово, 14.09.2012



Изготвил



Друштво за геодетски работи проектирање
и трговија **ГЕО-МЕТР ДОО**

Бр. Бр. 09-613/1

14.09.2012 год.

Куманово

**СПИСОК НА КООРДИНАТИ НА ДЕТАЛНИ ТОЧКИ ЗА
К.О. МЛАДО НАГОРИЧАНЕ
к.п. 11858/1**

1	571343.39	667149.27	37	571796.95	667199.54
2	571349.16	667066.85	38	571803.73	667184.32
3	571341.00	667193.12	39	571790.86	667239.78
4	571350.90	667192.68	40	571789.55	667227.70
5	571361.09	667192.15	41	571803.59	667267.42
6	571364.61	667117.07	42	571796.51	667254.94
7	571379.64	667069.77	43	571812.55	667297.33
8	571364.29	667068.30	44	571810.62	667285.69
9	571380.15	667155.35	45	571824.11	667365.38
10	571381.05	667117.60	46	571820.45	667337.37
11	571379.01	667193.06	47	571822.90	667377.81
12	571386.97	667194.27	48	571822.63	667371.71
13	571387.80	667127.66	49	571736.69	667389.34
14	571387.40	667070.51	50	571736.47	667375.52
15	571407.85	667063.06	51	571739.86	667457.14
16	571456.71	667077.30	52	571793.12	667456.47
17	571323.21	667150.85	53	571821.30	667402.92
18	571333.30	667063.77	54	571823.36	667388.15
19	571321.98	667194.55	55	571821.66	667427.29
20	571322.03	667170.13	56	571817.04	667418.48
21	571445.60	667198.88	57	571832.57	667458.93
22	571487.46	667204.29	58	571831.14	667437.63
23	571495.32	667094.86	59	571817.66	667483.88
24	571454.66	667080.16	60	571834.36	667485.61
25	571524.16	667101.41	61	571454.30	667463.68
26	571568.91	667116.95	62	571635.73	667475.82
27	571599.04	667121.48	63	571342.89	667352.58
28	571642.62	667125.64	64	571360.15	667456.51
29	571678.18	667129.18	65	571332.99	667283.36
30	571716.40	667131.36	66	571323.18	667211.68
31	571748.52	667131.17	67	571485.47	667321.44
32	571786.01	667127.00	68	571486.13	667263.57
33	571796.39	667120.97	69	571423.96	667260.63
34	571803.73	667120.41	70	571422.06	667328.09
35	571808.83	667161.21	71	571807.77	667124.96
36	571808.02	667132.55			

Место и дата
Куманово 14.09.2012



Изготвил